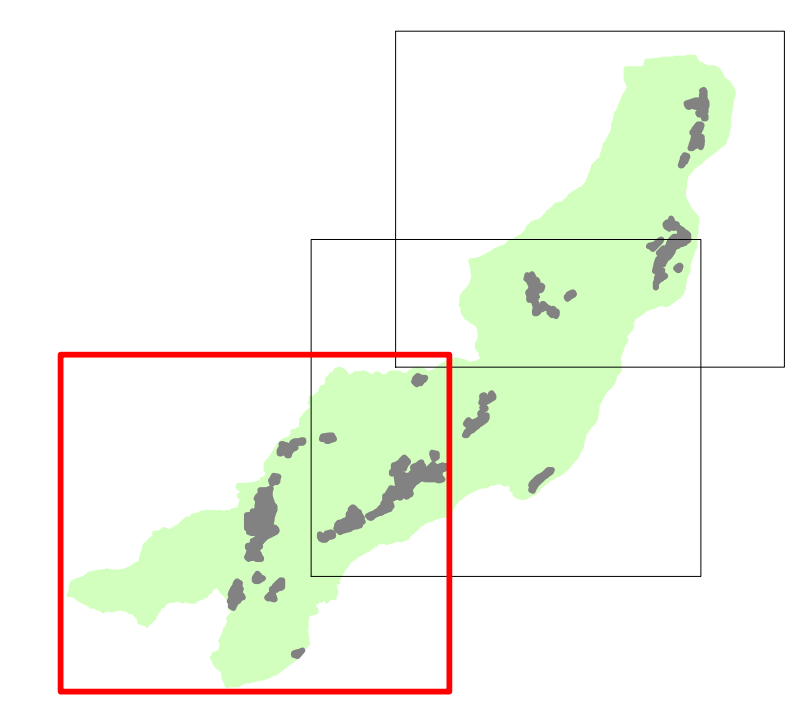
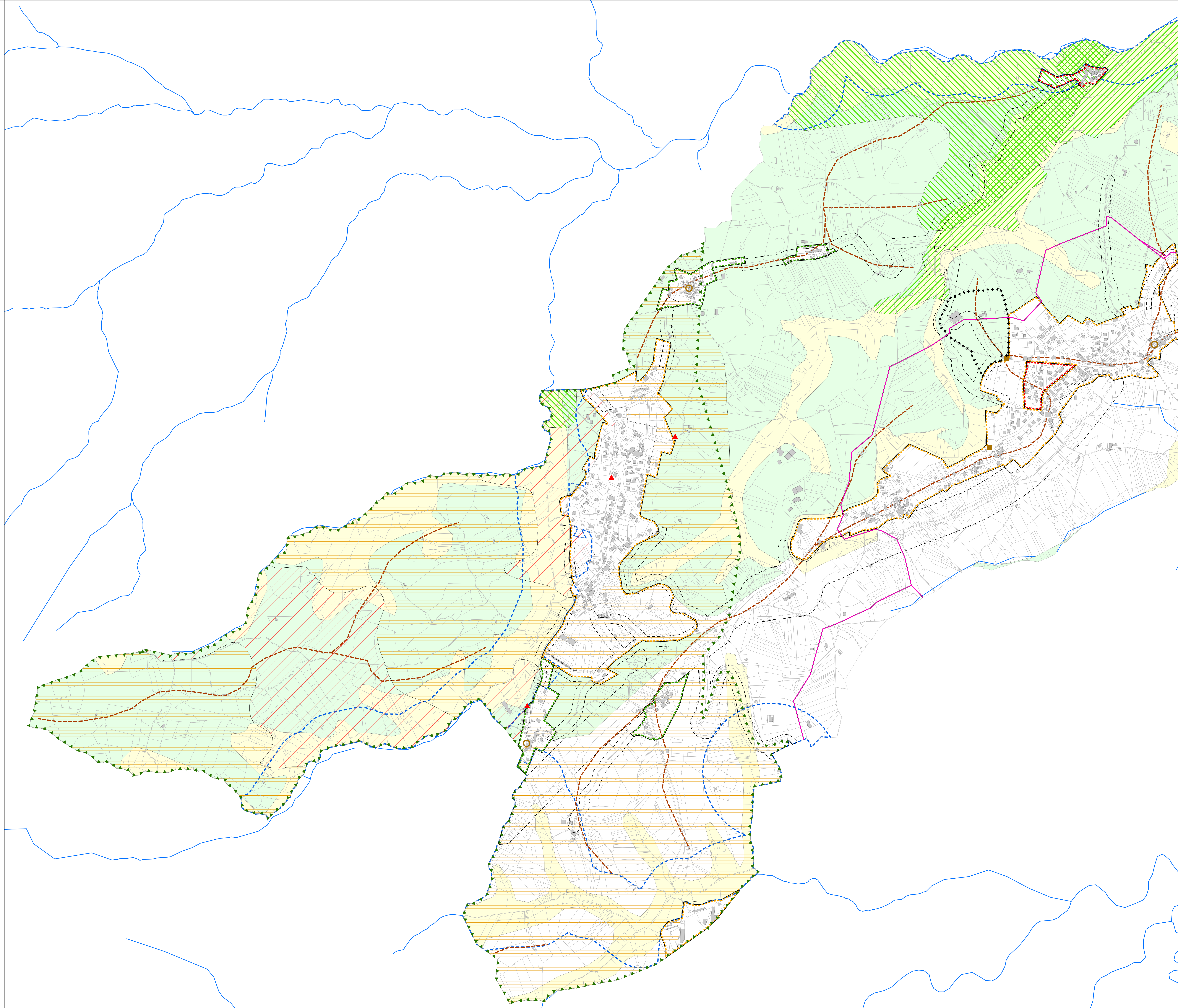


- Legenda**
- Piano Territoriale Provinciale**
- ▲ Beni archeologici
  - Edifici religiosi
  - Beni urbanistici
  - - - - - Cittàali
  - - - - - Rete idrografica
  - Aree di interesse paesaggistico ed ambientale (fonte PTP)
  - Aree ed oggetti di interesse bio-ecologico (fonte PTP)
  - Insediamenti storici
  - Insediamenti
  - Insediamenti sparsi
- Piano Regionale Paesistico**
- A2 Conservazione parziale - ambito 2
  - B1 Trasformazione mirata - ambito 6
  - C1 Trasformazione condizionata - ambito 2
- Altri vincoli**
- ▲ Vincolo paesaggistico L. 1497/99 D.M. 25/1/1984
  - Rispetto fluviale - Dlgs.42 art.142c
  - Boschi - Dlgs.42 art.142g
  - Parchi - Dlgs.42 art.142f
  - Rispetto cimiteriale
  - Rispetto depuratore
  - Rispetto stradale
  - Metanodotto
  - Aree percorse da incendi 2017



PRG 2021 **COMUNE DI COLLEDARA**

**Piano Regolatore Generale (PRG)**

**Sistema delle conoscenze**

**Tavola dei vincoli storici, paesaggistici**

**ambientali e infrastrutturali**

TAV.

**QC 5.1**

scala 1:5.000

GRUPPO LAVORO

MATE s.c.  
 Uff. Raffaele Ciomaglia - Direttore tecnico  
 Ing. Pietro Berelli - Coordinatore gruppo di lavoro  
 Arch. Chiara Baldoni  
 Arch. Edda Falvo  
 Dott. Paolo Trivisari

RUP

Arch. Massimo Liberale  
 Geom. Daniele Di Braventura

Studio

Maurizio Tiberti  
 Segretario Comunale  
 Dott.ssa Serena Teglieri

Ing. Ezio Loventhal  
 Ing. Franco Di Biase  
 Arch. Chiara Baldoni  
 Arch. Edda Falvo  
 Andrea Franceschini - cartografia